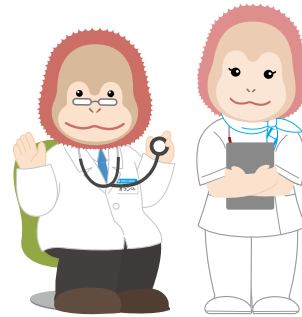


医誠会健康クラブメール会員向け

「スマホけんこう手帳」 操作マニュアル




目次

1. スマホけんこう手帳の紹介
 - メニュー… P.2
2. ログイン方法… P.4
3. 「検査手帳」の見方
 - 手帳の開き方… P.5
 - 期間の設定… P.6
 - 検査の結果を表示… P.7
4. 「バイタル手帳」の情報入力
 - 開き方から個人目標入力… P.8
 - 数値入力・グラフ表示… P.9
5. 「お薬手帳」の見方
 - 医誠会病院の処方を表示… P.10
 - 調剤薬・市販薬の情報を入力… P.11

1. スマホけんこう手帳の紹介 【メニュー】

スマホけんこう手帳は、医誠会病院で受診した血液検査やお薬の処方などご自身の健康情報記録が、いつでもどこでもが確認できるサービスです。旅先など、緊急時に病院の受診が必要な場合などにお役に立えます。



The screenshot shows the QOLMS mobile application interface. The menu items are listed on the left, and callouts on the right provide details for each:

- < バイタル手帳 >**
ご自身の血圧、脈拍、血糖値、HbA1c、体重、腹囲、体温、歩数、体脂肪率、筋肉量、推定骨量、内脂肪レベル、基礎代謝、体内年齢、水分量 が入力、グラフ化します。
- < お薬手帳 >**
医誠会病院で処方されたお薬が確認できます。市販薬、調剤薬の登録管理ができます。
- < 検査手帳 >**
医誠会病院で受診された血液検査結果、数値の経過が確認できます。
- < 連絡手帳 >**
旅先、出先などで病院の受診が必要な際、スムーズに受診ができるように健康情報を記録できます。血液型、保健種別、要介護度、治療中の病気、アレルギー、手術歴、主治医、医療機関、担当マネジャー、緊急連絡先など
- < 歯の手帳 >**
歯科医での定期健診の情報を記録することが出来ます。
- < 活動の手帳 >**
ADL の評価を記録することができます。

次のページに続く⇒

1. スマホけんこう手帳の紹介 【メニュー】



< 基本情報 >

ご自身の生年月日などの情報


< つながり >

家族の健康情報を登録者が代理で入力。管理することができます。

< 利用者カード >

現在どこの医療機関を受診しているのか、病院名（クリニック名）ID 番号（診察券番号）を記録することができます。

2. ログインの方法

- ① 下記 URL のポータルサイトにアクセスしてください。
- ② ご登録いただいたログイン ID（メールアドレス）とパスワードを入力してください。
- ③  ログインします。

●ご登録済みの方は、下記 URL よりポータルサイトにアクセスしてください。

<https://app.qolms.com/>

* [https](https://app.qolms.com/) であることにご注意ください



ログイン ID

申込書に記載いただいた
メールアドレスです

パスワード

初期値は申込書に記載い
ただいたパスワードです

ログイン情報を入力

必須 ユーザーID

必須 パスワード

ログイン情報を記憶

[アカウントを新規作成](#)

[? ユーザーID・パスワードを忘れた方](#)

* パスワードは基本情報画面より変更可能です。
定期的に変更されることをおすすめします。

* スマホけんこう手帳の利用料は無料ですが、
ご利用には別途通信料がかかり、患者さんのご負担となります。

3. 「検査手帳」の見方 —— 手帳の開き方

①画面左上のメニューをクリックし、メニュー一覧を表示します。



②手帳の一覧が表示されます。「検査手帳」をクリックします。

次のページに続く⇒



3. 「検査手帳」の見方 —— 期間の設定



【期間の設定】

<例> 2017年1月1日～2018年9月1日の期間での
検査結果を調べたい場合

- ③ 期間を設定します `期間のはじめ、日付のところをクリック`
- ④ 西暦と月を設定します。(`2017年1月、を選ぶ`)
《 》をクリックして設定します
- ⑤ 日 (カレンダーの `1日、をクリック`) を設定します
- ⑥ `期間のおわり、も同様に設定をする。`
- ⑦ **決定** を押します 次のページに続く⇒

3. 「検査手帳」の見方 —— 検査の結果を表示

<検査の結果>

⑧

期間のはじめ	2017年01月01日	期間のおわり	2018年09月01日	
検査の結果				
	医誠会病院	医誠会病院		
	2018 8/1	2017 8/14		
SE-9000 (検査1)				
白血球数	54.0	68.2		
赤血球数	455	479		
Hb	15.1	15.3		
Ht	44.5	45.6		
血小板数	19.6	21.9		
TBA-B0FR				
AST (GOT)	27	19		
ALT (GPT)	27	15		
ALP	172	203		
γGT (γGTP)	30	29		
クレアチン	0.64	0.63		
UA (尿酸)	6.9	6.6		
総コレステロール	206	199		
中性脂肪	L 21	79		
HDL-cho	H 89	71		
LDL-cho	105	114		
血糖(空腹時)	88			
血糖(健診専用)		105		
糖尿検査				
潜血-尿	-	-		
糖定性-尿	-	-		
蛋白定性-尿	+	-		

⑧設定した期間に医誠会病院で受診した血液検査の結果が経年で表示されます。

標準値より高値は赤字、
低値は青字で表示されます。


4. 「バイタル手帳」の情報入力 —— 開き方から個人目標入力

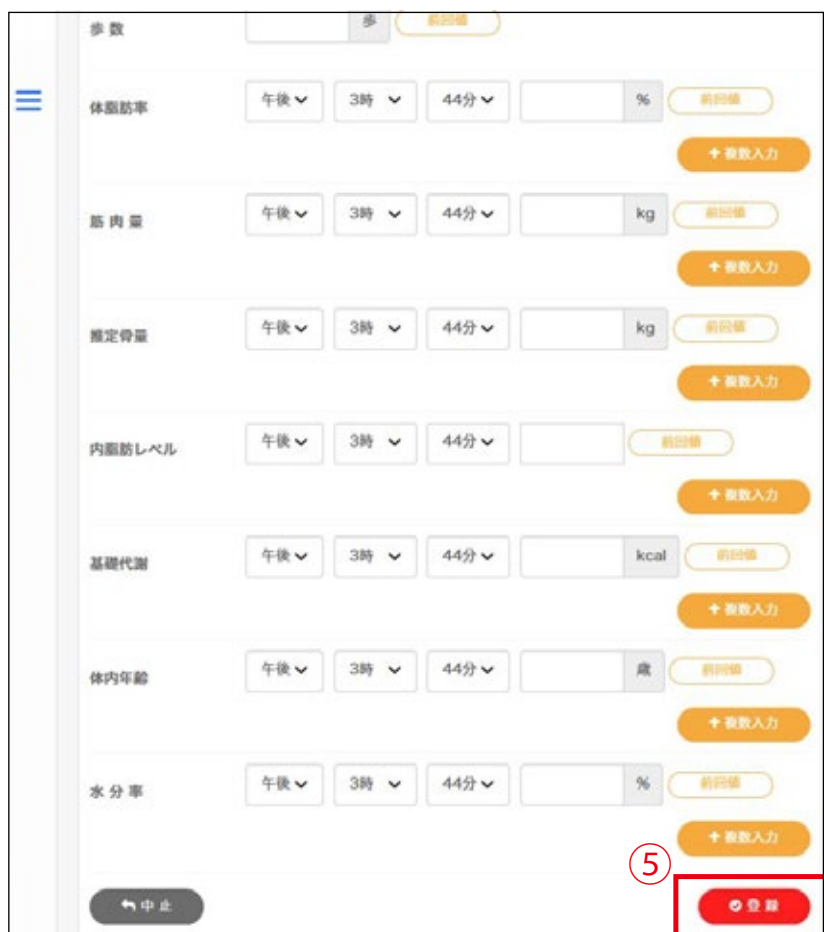
ご自身の血圧、脈拍、血糖値、HbA1c、体重、腹囲、体温、歩数、体脂肪率、筋肉量、推定骨量、内脂肪レベル、基礎代謝、体内年齢、水分量など健康情報を入力して、自己管理が見える化します

- ①メニューをクリックします。
- ②「バイタル手帳」を表示します。
- ③「バイタル情報を入力」をクリックします。
- ④すでに標準目標が設定されていますが、個人の目標を設定することができます。

The image shows two screenshots from the QOLMS app. The left screenshot shows the main menu with a red circle around the 'メニュー' (Menu) icon (labeled 1) and a red box around the 'バイタル手帳' (Vitality Log) option (labeled 2). A large arrow points to the right screenshot, which shows the 'バイタル手帳' screen. On this screen, a red box highlights the '+ バイタル情報を入力' (Add Vitality Information) button (labeled 3). At the bottom, a red circle highlights the '目標' (Goal) icon (labeled 4). The screen displays various health metrics like blood pressure, pulse, blood sugar, HbA1c, and weight, each with a '表示' (Display) icon and a message '表示期間内にデータはありません。' (No data in the display period).

4. 「バイタル手帳」の情報入力 —— 数値入力・グラフ表示

⑤自動的に現在の日時が表示されます。体重、歩数など数値を入力し、 「登録」を押します。



⑥入力した数値がグラフ化されます

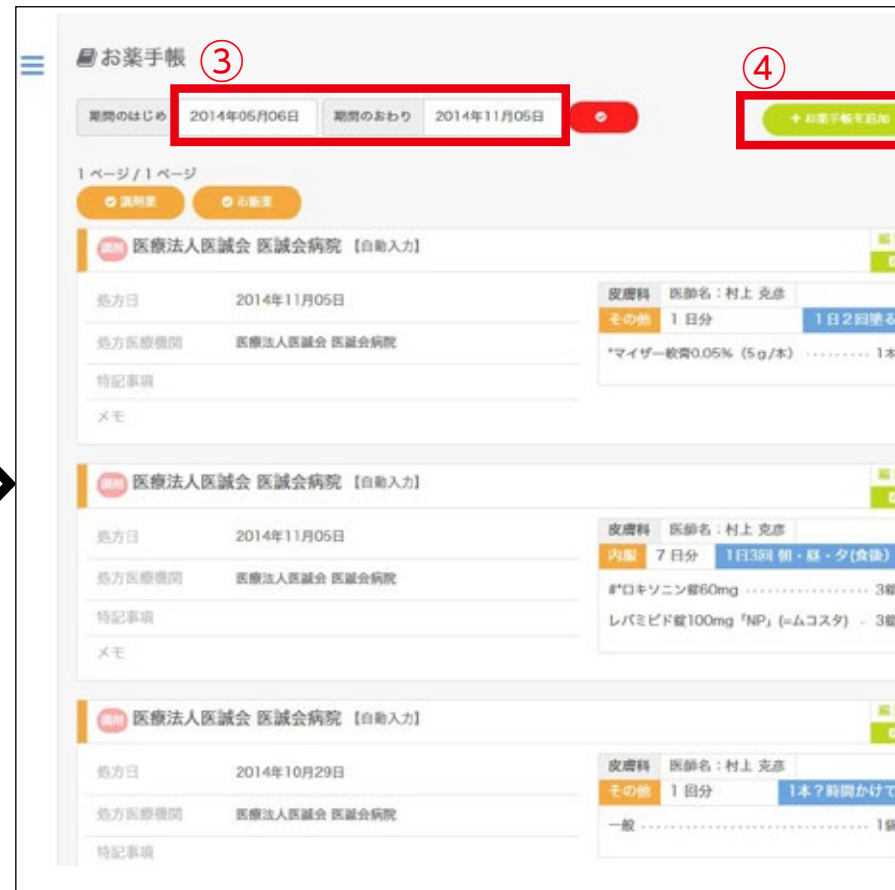


5. 「お薬手帳」の見方 —— 医誠会病院の処方を表示

- ①メニューをクリックします。
- ②「お薬手帳」を表示します。



- ③期間を設定します。(P.6 を参照)
医誠会病院で処方されたお薬の情報が確認できます。



- ④「+ お薬手帳を追加」をクリックすると、医誠会病院以外で処方されたお薬の情報を入力することができます。
次のページに続く⇒

5. 「お薬手帳」の見方 —— 調剤薬・市販薬の情報入力

『+ お薬手帳を追加』

④調剤薬の「処方基本情報」が入力できます。

お薬手帳を追加

2018年09月25日

アラートを表示 + 処方薬を追加

処方基本情報 [ユーザー入力]

薬剤名 薬剤名

薬剤群名 薬剤群名

処方発行日 2018年09月25日

処方医療機関 処方機関名

特記事項

メモ

⑤市販薬の情報が入力できます。

お薬手帳を追加

2018年09月25日

+ 調剤薬を追加

お薬手帳

薬剤名 薬剤名を入力

お薬メモ

お薬情報 + 処方情報を入力

中止 保存