



長引くせきやタン、 風邪だと思って いませんか？



日時

2019年3月28日(木)

15:00 ~ 16:00 ※事前申込不要
入場無料

会場

日本メディカル福祉専門学校
3階教室(教室までは階段をご利用ください)

大阪市東淀川区大隅 1-1-25

阪急京都線上新庄駅下車南出口より徒歩9分

大阪メトロ今里筋線だいでう豊里駅下車徒歩7分



医誠会病院
呼吸器内科 部長
毛利 圭二 医師

日本内科学会 認定内科医
日本内科学会 総合内科専門医
日本呼吸器学会 呼吸器学会専門医・指導医
日本呼吸器内視鏡学会 気管支鏡専門医・指導医
日本がん治療認定医機構 がん治療認定医
日本化学療法学会 抗菌化学療法認定医
日本結核病学会 結核・抗酸菌症認定医
ICD 制度協議会 インфекションコントロールドクター
がん診療に携わる医師に対する緩和ケア研修 修了
厚生労働省医政局長 卒後臨床研修指導医養成講習 修了



咳やタン、長引いていませんか？「風邪を引いたのかな。」と思うだけで放置していませんか？実際に風邪から咳やタンが長引くこともあります。喘息・肺炎・COPD（慢性閉塞性肺疾患）・肺がんなど、思いもよらない病気が隠れている場合もあります。今回は主な肺やのどの病気についてわかりやすくお話しします。

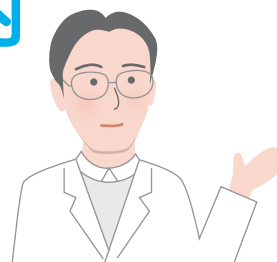
当講座は、大阪市東淀川区の医誠会病院が開催いたします。

医誠会病院ホームページ ▶



呼吸器内科のご案内

呼吸器内科は呼吸器に関する病気を、薬やしかりとした指導で治療にあたる病気に特化した診療科です。



呼吸器の病気

- 肺がん
- 慢性呼吸不全
- 呼吸器感染症
- 気管支喘息
- 肺気腫
- 特発性間質性肺炎
- 膠原病に伴う肺疾患
- サルコイドーシス
- 胸膜炎
- 気胸
- のう胞性肺疾患
- 縦隔腫瘍
- 膿胸
- 胸部外傷
- 肺良性腫瘍



呼吸器内科外来表

	月	火	水	木	金	土
午前	村上	毛利	村上	毛利	村上	1・3 岩田 2・4・5 福原
午後					毛利 受付16時まで	