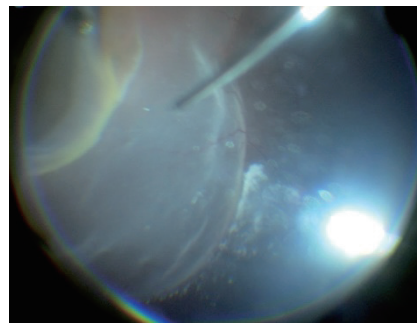


医療関係の
みなさまへ

眼科：アイセンターのご案内

当院では日本に数台しかない、写真の最新硝子体機器（EVA NEXUS）と術中 OCT 付きの手術顕微鏡を揃えており、質の高い手術医療を提供していきます。



眼科の特徴

- 外来機器も最新の機器が多数。綺麗な診察室で丁寧な診察が受けられます
- 部長は**網膜硝子体手術**のスペシャリスト。どんな手術症例も対応
- **京都府立医大**と連携。角膜、緑内障、眼瞼の専門家が診察や手術も対応
- **眼科専用の手術室**を完備。待つことなく手術を受けられます
- 健診などで見つかった異常にも対応します

対象疾患

白内障、黄斑上膜、網膜剥離、糖尿病網膜症、加齢黄斑変性、黄斑円孔などすべての網膜硝子体疾患、緑内障、眼瞼疾患、角膜疾患、ドライアイ、斜視・弱視

外来診療体制

午前 9:00 ~ 12:00 (受付 8:00-11:30) / 午後 13:30 ~ 16:30 (受付 13:00-16:00)

診療時間	月	火	水	木	金
午前	松本	新開	第1・3・5 松本 第2・4 新開	松本	新開
		松本：手術		新開：手術	
午後	松本	手術		手術	新開



医療法人医誠会

医誠会国際総合病院

■眼科

〒530-0052 大阪市北区南扇町 4-14

TEL：0570-099166(代表)

■ 医師紹介

主任部長

新開 陽一郎

資格

京都府立医科大学眼科学教室 特任助教

日本眼科学会 専門医

日本眼科医会

日本眼科手術学会

日本網膜硝子体学会

American Academy of Ophthalmology

European Society of Retina Specialists

医長

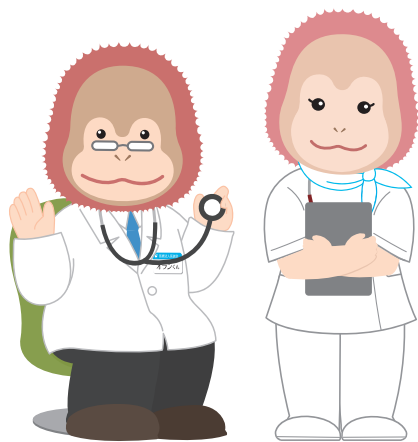
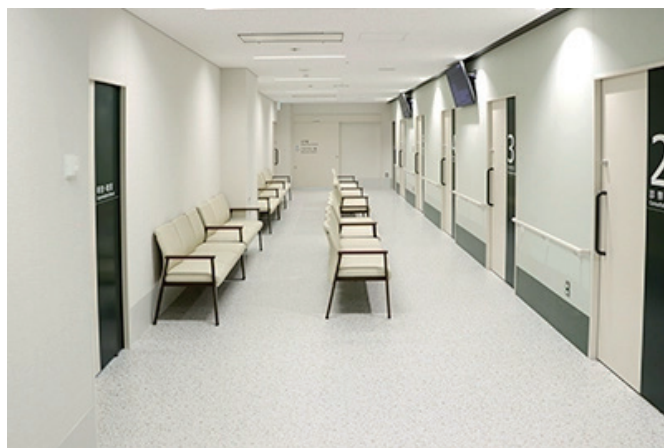
松本 佳保里

資格

日本眼科学会 専門医

日本角膜学会

日本コンタクトレンズ学会



イメージキャラクター
オランくん

イメージキャラクター
ウータンちゃん