

創傷(じょくそう)治療センター

当院では、形成外科全般の治療の他、褥瘡、長期間治らない傷・潰瘍等、全ての創傷に対応いたします。

創傷治療センターの特徴

① 院内での連携

常勤形成外科専門医と看護師・管理栄養士を中心とした医療チーム（NST サポートチーム）によって全身状態の管理を行い、一般的には難しいとされる難治性潰瘍や褥瘡の治療に積極的に取り組んでおります。

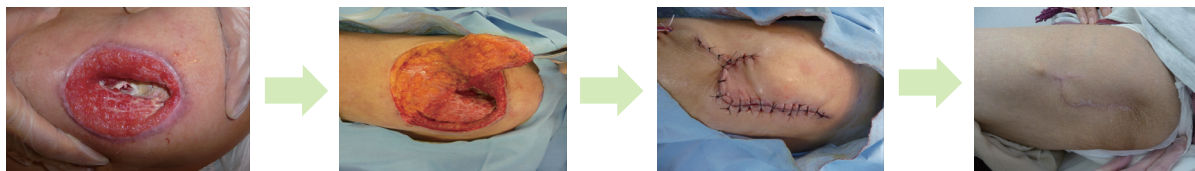
② グループ病院との連携

グループ内の摂津医誠会病院、茨木医誠会病院と連携をとり、万が一入院が長期化した場合の受け入れ体制を整えています。必要時には医誠会国際総合病院にて手術等を行います。

当院で行っている治療方法

- 保存的療法
- 外科的手術療法
- PRP 注入法

治療の一例



■ 外来診療体制（2024年4月現在）

午前 9:00 ~ 12:00（受付は 11:30 まで）

診療時間	月	火	水	木	金
午前	吉田	尾崎	尾崎	吉田 非常勤 第1・3	非常勤
午後			乳房再建外来 (尾崎) ※新規のみ		

■ 形成外科

部長

尾崎 裕次郎 医師

資格

日本形成外科学会 形成外科領域専門医・形成外科領域指導医

日本形成外科学会 レーザー分野指導医

日本形成外科学会 再建・マイクロサージャリー分野指導医

日本創傷外科学会 専門医

日本乳房オンコプラスチックサージャリー学会 エキスパンダー / インプラント実施施設責任医師

日本フットケア・足病医学会 第5回エピフィックス適正使用講習会 受講修了

A型ボツリヌス毒素製剤（ボトックス講習・実技セミナー）重度の原発性腋窩多汗症 受講修了

A型ボツリヌス毒素製剤（ボトックス講習・実技セミナー）眼瞼痙攣・片側顔面痙攣 受講修了

厚生労働省医政局 医師の臨床研修に係る指導医講習会 修了

厚生労働省健康局 がん診療に携わる医師に対する緩和ケア研修会 修了

医員

吉田 侑加 医師

資格

日本乳房オンコプラスチックサージャリー学会 乳房再建用エキスパンダー / インプラント研修会 修了

日本静脈学会 弾性ストッキング・圧迫療法コンダクター

A型ボツリヌス毒素製剤（ボトックス講習・実技セミナー）重度の原発性腋窩多汗症 受講修了

A型ボツリヌス毒素製剤（ボトックス講習・実技セミナー）眼瞼痙攣・片側顔面痙攣 受講修了

厚生労働省健康局 がん診療に携わる医師に対する緩和ケア研修会 修了



■ 形成外科