

産後ケアのご案内

※大阪市産後ケア事業での利用も可能です

産後ママと赤ちゃんの抱える悩み入院生活の中で専門スタッフが支援を行うのが産後ケア入院です。

慣れない授乳リズムをつかみたい、産後のサポートがないなどさまざまな育児の不安を解消するお手伝いをさせていただきます。



対象の方

- 心身の不調や育児不安がある、産後4か月未満のママと赤ちゃんが対象です（上のお子さんと一緒にご利用いただくことはできません）
- 他施設で出産された方もご利用いただけます





※以下のご利用いただけません

ママ・赤ちゃんの一方でも感染症疾患がある方、ママ・赤ちゃんの一方でも入院治療・医療介入が必要な方

ケア内容 ※医師の診察・お薬の処方はできません



- 母乳育児のサポート
- 授乳相談・指導
- 育児技術の指導
- ママ・赤ちゃんのケア
- 育児相談
- ママの心身の休息

利用料金 ※利用日数にご相談ください

1日あたり ※食事代を含む	1日あたり32,450円(税込) (1泊2日 64,900円(税込)) 多胎の場合、2人目から加算あり	 
使用する病室	4人部屋・個室(室料負担あり)※選択いただけます	



持ちもの ※ミルクの持ち込みはできません

ママ 	母子健康手帳／パジャマ・下着／スリッパ／洗面用具(シャンプー・リンス・ボディソープ)／衛生用品(産褥パッド・母乳パッド・生理用ナプキン・衣類)
赤ちゃん 	おむつ／おしりふき／ガーゼハンカチ／ベビー服／哺乳瓶2本

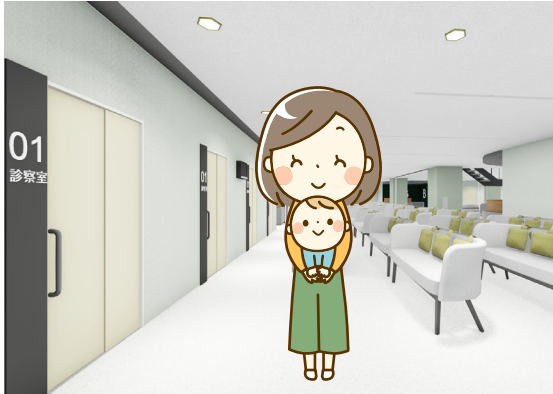
青字物品については病院でご用意していますが、ご自身のものも使用いただけます。



1泊2日スケジュール例

※赤ちゃんはいつでもお預かりします ※ご希望に沿った指導やケアを実施します
 ※早めの退院でも料金の変更はありません

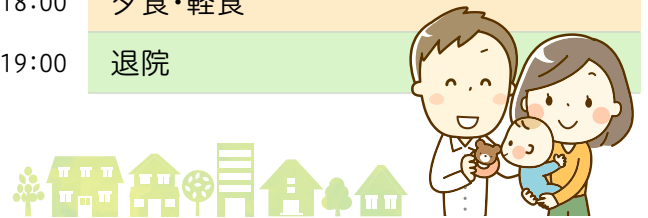
1日目



10:00	入退院センターでお手続き後、産科病棟へご案内
11:00	助産師とスケジュールの確認
12:00	昼食・おやつ
13:00	授乳・授乳指導
14:00	リラックスタイム
16:00	授乳・乳房マッサージ
18:00	夕食・軽食
19:00	授乳
22:00	授乳
23:00	

2日目

0:00	
1:00	授乳
4:00	授乳
7:00	授乳
8:00	朝食
9:00	沐浴・沐浴指導 (ご希望の方) 指導
10:00	授乳・授乳指導
11:00	
12:00	昼食・おやつ
13:00	
14:00	リラックスタイム
16:00	授乳・乳房マッサージ
18:00	夕食・軽食
19:00	退院



電車

- ▶大阪メトロ堺筋線「扇町」駅
バリアフリールート:北改札 → エレベータ → 地上2番出口から
階段ありルート:5番出口から 徒歩3分
- ▶JR環状線を利用の場合 鳴野 → 京橋 → 環状線内回り
「天満」駅 徒歩7分
- ▶JR「大阪」駅 徒歩14分

バス

- ▶旧医誠会病院・JR新大阪駅・JR大阪駅から無料送迎バス運行
- ▶大阪シティバス「扇町」バス停 (37、78、83系統) 徒歩3分

車

- ▶阪神高速守口線「扇町出口」すぐ
- ▶JR「大阪」駅 約5分 ▶JR「新大阪」駅 約10分

